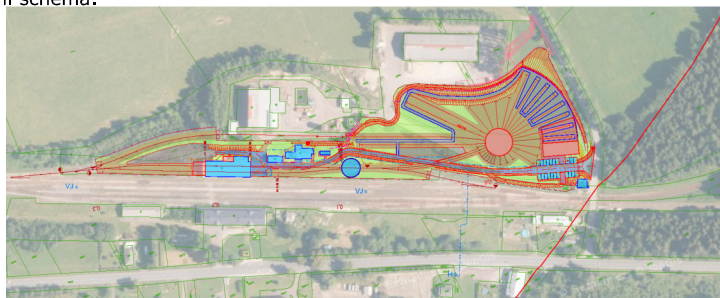


---

Paré:

Razítko oprávněné osoby:





Podpis:

Datum:

Revize:	Datum:	Popis:	Kontroloval:

<b>Stavebník / investor</b>	<b>Pardubický kraj</b>
Adresa:	Komenského náměstí 125, 532 11 Pardubice
Zástupce investora:	JUDr. Martin Netolický, Ph.D., hejtman
Adresa:	-

<b>Zhotovitel díla:</b>	<b>Prodin a.s.</b>			<b>PRODIN</b> SKUPINA VENTIO
Adresa:	K Vápence 2745, Pardubice 530 02			
Kontakt:	T: +420 466 055 111 E: info@prodin.cz			
<b>Zhotovitel části / objektu:</b>	<b>Prodin a.s.</b>			<b>PRODIN</b> SKUPINA VENTIO
Adresa:	K Vápence 2745, Pardubice 530 02			
Kontakt:	T: +420 466 055 111 E: info@prodin.cz			
Hlavní projektant (HIP):	Ing. Petr Prchal	Specialista:	Ing. Tomáš Koblása	

Název stavby / akce:		Areál železničního depa v Dolní Lipce																Označení investora:															
																		OR-22-24401															
Adresa stavby:		obec Dolní Lipka																Zakázka:															
																		31/22/242.208															
Název části:		Architektonicko-stavební řešení																Označení části:															
																		SO02-D.1.1															
Název objektu / dílčí části:		ROTUNDA																Označení objektu / komplexu:															
																		SO 02															
Název přílohy:																		Číslo přílohy:															
Název dílčí části přílohy:																																	
Odpovědný projektant:		Zpracovatel přílohy:								Měřítko:								Stupeň dokumentace:															
Ing. Petr Prchal		Ing. Martin Kučera								Formáty:								DPS															
Kraj:		Katastrální území:								TUDU:								Smluvní datum zpracování:															
Pardubický		Dolní Lipka [629588]																25.02.2024															
Označení investora:		Stupeň dokumentace:								Část:				Objekt:				Podobjekt:				Příloha:				Revize:							